

MANOMETRI Ø53

Ø 53 PRESSURE GAUGES



**Disponibile anche con
indicatore rosso**
Available also with red
indicator

CARATTERISTICHE TECNICHE:

- // Manometri tipo a molla di Bourdon
- // **Misura:** Ø 53
- // **Cassa:** ABS nero
- // **Meccanismo:** ottone
- // **Attacco:** ottone (1/4" M gas)
- // **Doppia scala**
- // **Vetro:** acrilico
- // **Scale disponibili:** 0-6 / 10 / 16 bar

TECHNICAL FEATURES:

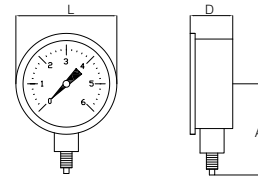
- // Bourdon spring pressure gauges
- // **Size:** Ø 53
- // **Casing:** black ABS
- // **Mechanism:** brass
- // **Connection:** brass (1/4" M gas)
- // **Double scale**
- // **Glass:** acrylic
- // **Available scales:** 0-6 / 10 / 16 bar



ATTACCO RADIALE // BOTTOM CONNECTION

DIMENSIONI E PESI // DIMENSIONS AND WEIGHTS

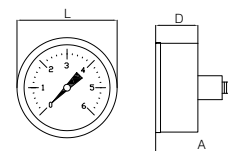
Scala Scale		Dimensioni in mm Dimensions in mm			Peso in gr Weight in gr
Bar	Psi	A	L	D	
0 - 6	0 - 90	46	53	27	75
0 - 10	0 - 150	46	53	27	75
0 - 16	0 - 240	46	53	27	75



ATTACCO POSTERIORE // BACK CONNECTION

DIMENSIONI E PESI // DIMENSIONS AND WEIGHTS

Scala Scale		Dimensioni in mm Dimensions in mm			Peso in gr Weight in gr
Bar	Psi	A	L	D	
0 - 6	0 - 90	48	53	27	75
0 - 10	0 - 150	48	53	27	75
0 - 16	0 - 240	48	53	27	75



VERSIONI FORNIBILI SU RICHIESTA // MODELS AVAILABLE ON REQUEST

Scala in bar Scale in bar	0 - 2,5	0 - 4	0 - 25	Tipo di filettatura Type of thread	radiale 0 - 2,5	radiale 0 - 4	radiale 0 - 6	radiale 0 - 10	radiale 0 - 16	radiale 0 - 25
	x	x	x	NPT	x	x	x	x	x	x

MANOMETRI Ø63

Ø 63 PRESSURE GAUGES

CARATTERISTICHE TECNICHE:

- // Manometri tipo a molla di Bourdon con attacco radiale inferiore
- // **Cassa:** ABS nero
- // **Meccanismo:** ottone
- // **Attacco:** ottone (1/4" M gas)
- // **Vetro:** acrilico
- // Doppia scala con indicatore rosso

TECHNICAL FEATURES:

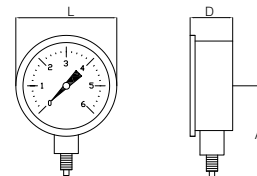
- // Bourdon spring pressure gauges with bottom connection
- // **Casing:** black ABS
- // **Mechanism:** brass
- // **Connection:** brass (1/4" M gas)
- // **Glass:** acrylic
- // Double scale with red indicator



ATTACCO RADIALE // BOTTOM CONNECTION

DIMENSIONI E PESI // DIMENSIONS AND WEIGHTS

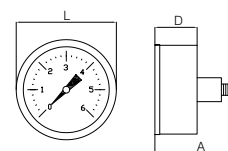
Scala Scale		Dimensioni in mm Dimensions in mm			Peso in gr Weight in gr
Bar	Psi	A	L	D	
0 - 6	0 - 90	50	63	27	88
0 - 10	0 - 150	50	63	27	88
0 - 16	0 - 240	50	63	27	88



ATTACCO POSTERIORE // BACK CONNECTION

DIMENSIONI E PESI // DIMENSIONS AND WEIGHTS

Scala Scale		Dimensioni in mm Dimensions in mm			Peso in gr Weight in gr
Bar	Psi	A	L	D	
0 - 6	0 - 90	49	63	29	88
0 - 10	0 - 150	49	63	29	88
0 - 16	0 - 240	49	63	29	88



VERSIONI FORNIBILI SU RICHIESTA // MODELS AVAILABLE ON REQUEST

Scala in bar // Scale in bar	0 - 2,5	0 - 4
	x	x

MANOMETRI Ø63 CON GLICERINA

Ø 63 PRESSURE GAUGES WITH GLYCERIN

CARATTERISTICHE TECNICHE:

- // Manometri tipo a molla di Bourdon con attacco radiale in bagno di glicerina
- // **Cassa:** acciaio inox Aisi 304
- // **Meccanismo:** ottone
- // **Attacco:** ottone (1/4" M gas)
- // **Vetro:** acrilico

TECHNICAL FEATURES:

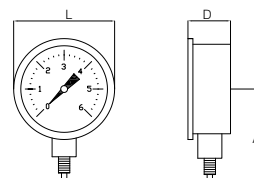
- // Bourdon spring pressure gauges with bottom connection and glycerine
- // **Casin:** stainless steel Aisi 304
- // **Mechanism:** brass
- // **Connection:** brass (1/4" M gas)
- // **Glass:** acrylic



ATTACCO RADIALE // BOTTOM CONNECTION

DIMENSIONI E PESI // DIMENSIONS AND WEIGHTS

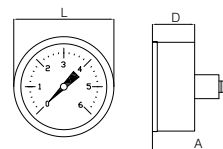
Scala Scale		Dimensioni in mm Dimensions in mm			Peso in gr Weight in gr
Bar	Psi	A	L	D	
0 - 6	0 - 90	55	63	30	180
0 - 10	0 - 150	55	63	30	180
0 - 16	0 - 240	55	63	30	180



ATTACCO POSTERIORE // BACK CONNECTION

DIMENSIONI E PESI // DIMENSIONS AND WEIGHTS

Scala Scale		Dimensioni in mm Dimensions in mm			Peso in gr Weight in gr
Bar	Psi	A	L	D	
0 - 6	0 - 90	48	63	27	180
0 - 10	0 - 150	48	63	27	180
0 - 16	0 - 240	48	63	27	180



VERSIONI FORNIBILI SU RICHIESTA // MODELS AVAILABLE ON REQUEST

Scala in bar Scale in bar	0 - 2,5	0 - 4	0 - 25	0 - 40	0 - 60	0 - 100
	x	x	x	x	x	x

MANOMETRI Ø100 CON GLICERINA

Ø 100 PRESSURE GAUGES WITH GLYCERIN

CARATTERISTICHE TECNICHE:

- // Manometri tipo a molla di Bourdon con attacco radiale in bagno di glicerina
- // **Misura:** Ø 100
- // **Cassa e meccanismo:** acciaio inox Aisi 304
- // **Attacco:** acciaio inox Aisi 304 (1/2" M gas)
- // **Vetro:** policarbonato
- // **Scale disponibili:** 0 - 16 / 25 / 100 bar

TECHNICAL FEATURES:

- // Bourdon spring pressure gauges with bottom connection and glycerine
- // **Size:** Ø 100
- // **Casing and mechanism:** stainless steel Aisi 304
- // **Connection:** stainless steel Aisi 304 (1/2" M gas)
- // **Glass:** polycarbonate
- // **Available scales:** 0 - 16 / 25 / 100 bar



DIMENSIONI E PESI // DIMENSIONS AND WEIGHTS

Scala // Scale		Dimensioni in mm // Dimensions in mm			Peso in gr Weight in gr
Bar	Psi	A	L	D	
0 - 16	0 - 240	90	100	49	610
0 - 25	0 - 400	90	100	49	610
0 - 100	0 - 1500	90	100	49	610

VERSIONI FORNIBILI SU RICHIESTA // MODELS AVAILABLE ON REQUEST

Scala in bar Scale in bar	0 - 2,5	0 - 4	0 - 6	0 - 10	0 - 40	0 - 60
	x	x	x	x	x	x

Misura Size	Ø63
	x

Tipo di filettatura Type of thread	0 - 6	0 - 16
NPT	x	x

ALIMENTATORI AUTOMATICI D'ARIA

AUTOMATIC AIR FEEDERS

CARATTERISTICHE TECNICHE:

- // Alimentatori automatici d'aria per impianti con pompa centrifuga
- // **Corpo:** resina sintetica ad alta resistenza
- // **Pressione nominale di esercizio:**
800 Kpa (8 bar) (modello NICK)
1000 Kpa (10 bar) (modello LEON)
- // **Attacchi:** filettatura Gas Ø 1/2" x 1/2"
- // **Applicazioni:** su impianti con autoclave di piccola o media capacità (modello NICK) e di media o grande capacità (modello LEON) come da tabella

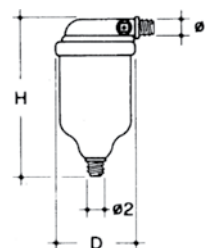
TECHNICAL FEATURES:

- // Automatic air feeders for water booster systems with centrifugal pump
- // **Body:** high resistance synthetic resin
- // **Nominal working pressure:**
800 Kpa (8 bar) (NICK model)
1000 Kpa (10 bar) (LEON model)
- // **Connections:** Gas thread Ø 1/2" x 1/2"
- // **Use:** for plants with small or medium (NICK model) and medium or big pressure tanks (see the table)



DIMENSIONI E PESI // DIMENSIONS AND WEIGHTS

Modello Model	Capacità autoclave in litri Tank capacity in litres	Attacchi filettati Threaded connections		Dimensioni in mm Dimensions in mm	
		Ø1	Ø2	D	H
NICK	Fino a 750 Until 750	1/2" M	1/2" M	112	220
LEON	da 1000 a 2000 from 1000 to 2000	1/2" M	1/2" M	112	320



MEMBRANE PER IDROACCUMULATORI

DIAPHRAGMS FOR PRESSURIZED TANKS

CARATTERISTICHE TECNICHE:

- // **Materiale:** EPDM o bromo-butile
- // **Temperatura massima di esercizio:**
90°C (gomma EPDM)
110°C (bromo-butile)

TECHNICAL FEATURES:

- // **Material:** EPDM or bromine-butyl rubber
- // **Maximum working temperature:**
90°C (EPDM rubber)
110°C (bromine-butyl)



VERSIONI DISPONIBILI // AVAILABLE MODELS

Materiale Material	Capacità idroaccumulatori Pressurized tanks capacity
Bromo butile Bromine-butyl	8 - 24 lt
EPDM	8 - 24 lt
Bromo butile MH MH Bromine-butyl	8 - 24 lt

PRESSOSTATI A MEMBRANA

PRESSURE SWITCHES

CARATTERISTICHE TECNICHE:

- // **Attacco filettato:** 1/4" F gas
- // **Tensione:** 230 V 50 Hz
- // **Consumo massimo:** 8 A
- // **Pressione nominale di esercizio:** 10 bar
- // **Regolazione:** 0 - 4 / 7 / 10 bar
- // **Frequenza di cicli:** 60 cicli al minuto
- // **Differenziale:** variabile
- // **Impiego:** controllo della pressione nelle elettropompe e nei compressori

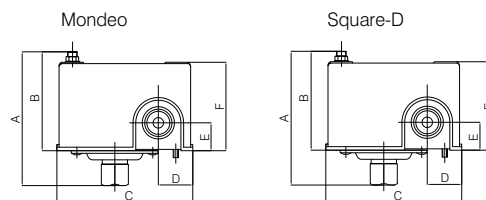
TECHNICAL FEATURES:

- // **Threaded connection:** 1/4" F gas
- // **Tension of connection:** 230 V 50 Hz
- // **Maximum consumption:** 8 A
- // **Nominal working pressure:** 10 bar
- // **Regulation:** 0 - 4 / 7 / 10 bar
- // **Frequency of cycles:** 60 cycles/min
- // **Differential:** variable
- // **Application:** for the control of pressure in water pumps and air compressors



DIMENSIONI E PESI // DIMENSIONS AND WEIGHTS

Modello Model	Campo di regolazione Regulating scale	Dimensioni in mm // Dimensions in mm						Peso in gr Weight in gr
		A	B	C	D	E	F	
Mondeo 4 bar	1,4 - 4,6 bar	95	70	97,5	24,5	20	63,5	356
Mondeo 7 bar	3,0 - 7,0 bar	95	70	97,5	24,5	20	63,5	362
Mondeo 10 bar	6,0 - 10,5 bar	95	70	97,5	24,5	20	63,5	367
Square-D FSG-2	1,4 - 4,6 bar	95	70	97,5	24,5	20	63,5	321
Square-D FYG-22	2,8 - 7,0 bar	95	70	97,5	24,5	20	63,5	326
Square-D FYG-32	5,6 - 10,5 bar	95	70	97,5	24,5	20	63,5	336



PRESSOSTATI A MEMBRANA ITALTECNICA

PRESSURE SWITCHES ITALTECNICA

CARATTERISTICHE TECNICHE:

- // **Connessione idraulica:** 1/4" F gas
- // **Tensione nominale:** 250 V mod. PM
500 V mod. PT
- // **Pressione nominale di esercizio:** 10 bar
- // **Frequenza di cicli:** 60 cicli al minuto
- // **Differenziale:** variabile
- // **Impiego:** controllo della pressione nelle elettropompe e nei compressori

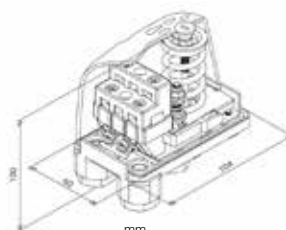
TECHNICAL FEATURES:

- // **Hydraulic connection:** 1/4" F gas
- // **Nominal tension:** 250 V PM type
500 V PT type
- // **Nominal working pressure:** 10 bar
- // **Frequency of cycles:** 60 cycles/min
- // **Differential:** variable
- // **Application:** for the control of pressure in water pumps and air compressors



VERSIONI DISPONIBILI // AVAILABLE MODELS

Modello Model	Campo di regolazione Regulating scale	Differenziale min. - max. Differenziale min. - max.	Connessione idraulica Hydraulic connection	Taratura Set up	Protezione IP IP protection
PM5G14 / PT5G14	1 - 5 bar	0,6 - 2,3 bar	Acciaio zincato galvanizzato galvanized steel	1,4 - 2,8 bar	44
PM12G14 / PT12G14	3 - 12 bar	1,5 - 5 bar	Acciaio zincato galvanizzato galvanized steel	5 - 7 bar	44
PM5GX14 / PT5GX14	1 - 5 bar	0,6 - 2,3 bar	Aisi 304	1,4 - 2,8 bar	44
PT12GX14	3 - 12 bar	1,5 - 5 bar	Aisi 304	5 - 7 bar	44



GALLEGGIANTI VERTICALI

VERTICAL LEVEL SWITCHES

CARATTERISTICHE TECNICHE:

- // Interruttori di livello verticale per serbatoi a due galleggianti
- // **Alimentazione:** 220 V 50 Hz
- // **Potenza massima:** 1,5 kW
- // **Massima temperatura di esercizio:** 80°C
- // **Protezione:** IP68

TECHNICAL FEATURES:

- // Vertical floating switches for tanks with two floats
- // **Feeding:** 220 V 50 Hz
- // **Maximum power:** 1,5 kW
- // **Maximum working temperature:** 80°C
- // **Protection:** IP68



DIMENSIONI E PESI // DIMENSIONS AND WEIGHTS

Dimensioni in mm // Dimensions in mm							Peso in gr Weight in gr
A	B	C	D	E	F	G	
70	Ø60	50	110	115	110	Ø46	159

REGOLATORI IDRAULICI DI LIVELLO A CHIUSURA ISTANTANEA QUICK STOP

INSTANT CLOSURE HYDRAULIC LEVEL REGULATORS QUICK STOP

CARATTERISTICHE TECNICHE

- // **Materiale contenitore:**
Policarbonato atossico
- // **Temperatura di funzionamento:** 0 - +50°C
- // **Temperatura di immagazzinamento:**
-20°C - +80°C
- // **Servizio:** continuo
- // **Pressione di servizio:** 0,2 - 6 bar
- // **Sovrappressione:** 10 bar
- // **Viteria:** acciaio inox
- // Equipaggiato con filtro d'ingresso
- // Massima rapidità d'intervento del sistema

TECHNICAL FEATURES

- // **Material:** non toxic polycarbonate
- // **Operating Temperature:** 0 - +50°C
- // **Storage temperature:** -20°C - +80°C
- // **Service:** continuous
- // **Working pressure:** 0,2 - 6 bar
- // **Overpressure:** 10 bar
- // **Bolts and screws:** stainless steel
- // Equipped with inlet filter
- // Maximum rapidity of operation of the system



DIMENSIONI E PESI // DIMENSIONS AND WEIGHTS

Attacco // Connection	Ø uscita mm // Exit Ø mm	Dimensioni mm // Dimensions mm
1/2"	25	240x80x50
3/4"	25	350x150x70
1"	25	350x150x70
1" 1/4	25	350x150x70
1" 1/2	25	350x150x70

TUBI FLESSIBILI ANTIVIBRANTI

ANTI-VIBRATING FLEXIBLE HOSES

CARATTERISTICHE TECNICHE:

- // **Materiale interno:** gomma EPDM omologata
- // **Treccia esterna:** acciaio inox Aisi 304 L
- // **Raccordi:** maschio-femmina in ottone nichelato
- // **Pressione nominale di esercizio:** 10 bar
- // **Temperatura massima di esercizio:** 110°C
- // **Applicazioni:**
impianti idraulici, autoclavi, contatori d'acqua

TECHNICAL FEATURES:

- // **Internal material:** certified EPDM rubber
- // **Braiding:** stainless steel Aisi 304L
- // **Couplers:** male-female in nickel plated brass
- // **Nominal working pressure:** 10 bar
- // **Maximum working temperature:** 110°C
- // **Use:** hydraulic systems, autoclaves, water meters



DIMENSIONI // DIMENSIONS

Modello Model	Lunghezze disponibili (in mm) Available lengths (in mm)
MF 1/4" - 1/2"	700 - 1000
MF 1/2" - 1/2"	600 - 1000
MF 3/4" - 3/4"	600 - 1000
MF 1" - 1"	600 - 1000
MF 1" 1/4 - 1" 1/4	600 - 1000
MF 1" 1/2 - 1" 1/2	600 - 1000
MF 2" - 2"	600 - 1000

N.B.: Per modelli e lunghezze diverse da quelle riportate in tabella contattare il nostro ufficio commerciale.

For bigger lengths not included in the table, please contact our sales department.

RACCORDI A 5 VIE

5 WAYS CONNECTIONS

CARATTERISTICHE TECNICHE:

- // Raccordi a 5 vie per accoppiamento pompe
- // **Corpo:** acciaio inox Aisi 316 o ottone
- // **Fillettature:** secondo UNI ISO 228/1
- // **Pressione nominale di esercizio:** 10 bar
- // **Massima temperatura di esercizio:** 180° C

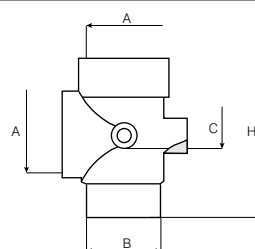
TECHNICAL FEATURES:

- // 5 ways fittings for pumps
- // **Body:** Stainless steel Aisi 316 or brass
- // **Threaded ends:** according to UNI ISO 228/1
- // **Nominal working pressure:** 10 bar
- // **Maximum working pressure:** 180° C



DIMENSIONI E PESI // DIMENSIONS AND WEIGHTS

Tipo Type	Materiale Material	Dimensioni in mm Dimensions in mm				Peso in gr Weight in gr
		A	B	C	H	
Inox Stainless steel	Acciaio inox Aisi 316 Stainless steel Aisi 316	1" F	1" M	1/4" F	97	280
Ottone corto Small brass	Ottone Brass	1" F	1" M	1/4" F	72	215
Ottone lungo High brass	Ottone Brass	1" F	1" M	1/4" F	90	220



NIPPLI FORATI VERSIONE AISI 316

NIPPLE WITH HOLE AISI 316 TYPE

CARATTERISTICHE TECNICHE:

- // Nippli con foro filettato
- // **Corpo:** acciaio inox Aisi 316
- // **Filettature:** secondo UNI EN 10226-1
- // **Pressione nominale di esercizio:** 10 bar

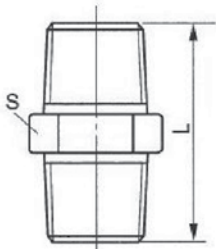
TECHNICAL FEATURES:

- // Hexagon Nipples with an extra threaded connection
- // **Body:** Stainless steel Aisi 316
- // **Threaded ends:** according to UNI EN 10226-1
- // **Nominal working pressure:** 10 bar



DIMENSIONI E PESI // DIMENSIONS AND WEIGHTS

Misura Size	DN	Dimensioni in mm // Dimensions in mm		Ø fori Ø holes	Peso in gr Weight in gr
		L	S		
1"	25	46,0	36	1/4" F	116
1" 1/4	32	52,5	46	3/8" F	224
1" 1/2	40	54,0	50	1/2" F	204
2"	50	62,0	64,5	1/2" F	409



NIPPLI FORATI VERSIONE IN OTTONE

NIPPLE WITH HOLE BRASS TYPE

CARATTERISTICHE TECNICHE:

- // Nippli con foro filettato
- // **Corpo:** Ottone
- // **Filettature:** secondo UNI ISO 228/1
- // **Pressione nominale di esercizio:** 10 bar

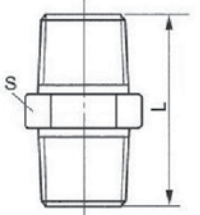
TECHNICAL FEATURES:

- // Hexagon Nipples with an extra threaded connection
- // **Body:** Brass
- // **Threaded ends:** according to UNI ISO 228/1
- // **Nominal working pressure:** 10 bar



DIMENSIONI E PESI // DIMENSIONS AND WEIGHTS

Misura Size	DN	Dimensioni in mm // Dimensions in mm		Ø fori Ø holes	Peso in gr Weight in gr
		L	S		
1"	25	49	35	1/4" F	116
1" 1/4	32	53	43	1/4" F	224
1" 1/2	40	62	50	1/2" F	204
2"	50	62	61	1/2" F	409



BARILOTTI CON GANCIO PER POMPE SOMMERSE

EXTENSION SCREWS WITH HOOK FOR SUBMERSIBLE PUMPS



CARATTERISTICHE TECNICHE:

- // **Materiale:** acciaio inox Aisi 304
- // **Filettature:** gas maschio UNI EN ISO 228/1
- // **Gancio:** saldato a TIG

TECHNICAL FEATURES:

- // **Material:** stainless steel Aisi 304
- // **Threads:** gas male UNI ISO 228/1
- // **Hook:** welded with TIG method

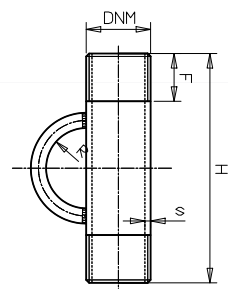


Ideali per pompe sommerse
Suitable for submersible pumps



DIMENSIONI E PESI // DIMENSIONS AND WEIGHTS

Diametro DNM Diameter DNM	Dimensioni in mm // Dimensions in mm				Codice Code
	H	R	F	s	
G1"	120	21	25	3	999999918
G1" 1/4	150	21	25	3	999999908
G1" 1/2	150	21	25	3	999999919
G2"	200	30	25	3	999999909
G2" 1/2	250	30	25	4	999999906
G3"	250	30	30	4	999999907



STAFFA TESTA POZZO

BRACKET FOR WELLS



CARATTERISTICHE TECNICHE:

- // **Applicazione:** staffa di sostegno per pompe sommerse da pozzo
- // **Materiale:** acciaio inox Aisi 304
- // **Filettature:** gas femmina UNI EN ISO 228/1

TECHNICAL FEATURES:

- // **Application:** support bracket for submersible pumps for wells
- // **Material:** stainless steel Aisi 304
- // **Threads:** gas female UNI ISO 228/1



Ideali per installazioni su pozzi
Suitable for installation of wells



DIMENSIONI E PESI // DIMENSIONS AND WEIGHTS

Diametro DNM Diameter DNM	Dimensioni in mm // Dimensions in mm				Codice Code
	L	A	B	C	
G1"	357	40	156	28	5M0250
G1" 1/4	362	40	156	28	5M0251
G1" 1/2	372	45	156	28	5M0252
G2"	382	50	156	28	5M0253

