

NEW DUAL

COLLETTORI PER GRUPPI DI PRESSURIZZAZIONE

MANIFOLDS FOR WATER BOOSTER UNITS



CARATTERISTICHE TECNICHE

- // **Lavorazione:** deformazione a freddo del tubo
- // **Materiale:** acciaio inox Aisi 304 (Aisi 316 solo su richiesta)
- // **Saldature:** a TIG senza apporto di materiale
- // **Trattamento superficiale:** sgrassaggio, decapaggio ed elettrolucidatura
- // **Connessioni filettate:** gas cilindriche secondo UNI ISO 228/1
- // **Pressione nominale di esercizio:** 16 bar

TECHNICAL FEATURES:

- // **Manufacturing process:** pipes cold buckling
- // **Material:** stainless steel Aisi 304 (Aisi 316 only on request)
- // **Welded joints:** made with TIG method without any additional material
- // **Surface treatment:** degreasing, pickling and electropolishing.
- // **Threaded ends:** UNI ISO 228/1 gas cylindrical
- // **Nominal working pressure:** 16 bar



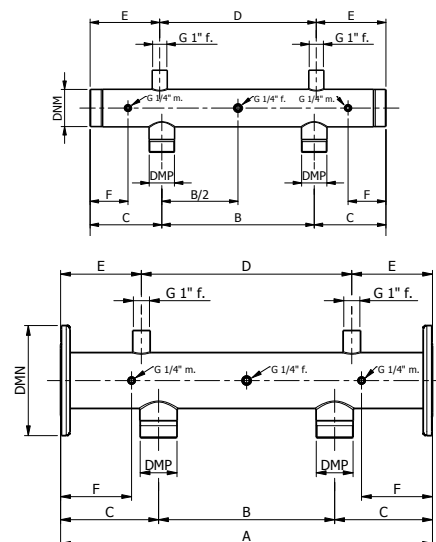
VERSIONE 2 POMPE - TIPO M: COLLETTORI DI MANDATA//

2 PUMPS MODEL - M TYPE: DELIVERY MANIFOLDS



DIMENSIONI E PESI//DIMENSIONS AND WEIGHTS

DNM	DMP	Modello Models	Dimensioni in mm//Dimensions in mm						Peso in kg Weight in kg	Codice articolo Code
			A	B	C	D	E	F		
1"1/2 M	1" M	M 150/100	600	300	150	370	115	90	1,370	5M0001
2" M	1" M	M 200/100	600	300	150	370	115	90	1,600	5M0006
2" M	1"1/4 M	M 200/125	600	300	150	370	115	90	1,654	5M0002
2" M	1"1/2 M	M 200/150	600	300	150	370	115	90	1,675	5M0003
2"1/2 M	1"1/2 M	M 250/150	600	300	150	370	115	90	2,447	5M0007
3" M	1"1/2 M	M 300/150	700	360	170	430	135	115	3,200	5M0004
3" M	2" M	M 300/200	600	300	150	370	115	90	3,400	5M0005
3" M	2" M	M 300/200	700	360	170	370	165	90	3,530	5M0008
DN100 *	2"1/2 M	M 400/250	760	360	170	430	165	145	6,930	5M0018



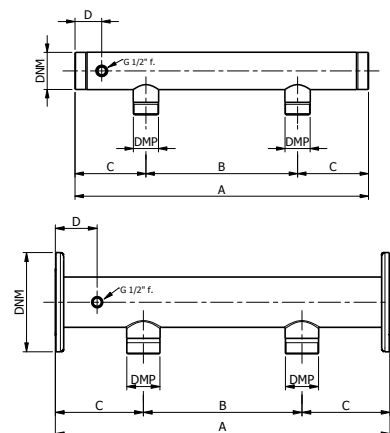
VERSIONE 2 POMPE - TIPO A: COLLETTORI DI ASPIRAZIONE//

2 PUMPS MODEL - A TYPE: SUCTION MANIFOLDS



DIMENSIONI E PESI//DIMENSIONS AND WEIGHTS

DNM	DMP	Modello Models	Dimensioni in mm Dimensions in mm				Peso in kg Weight in kg	Codice articolo Code
			A	B	C	D		
1"1/2 M	1" M	A 150/100	600	300	150	65	1,205	5M0009
2" M	1" M	A 200/100	600	300	150	65	1,441	5M0006A
2" M	1"1/4 M	A 200/125	600	300	150	65	1,500	5M0010
2" M	1"1/2 M	A 200/150	600	300	150	65	1,600	5M0014
2"1/2 M	1"1/4 M	A 250/125	600	300	150	65	2,295	5M0011
2"1/2 M	1"1/2 M	A 250/150	600	300	150	65	2,261	5M0012
3" M	2" M	A 300/200	600	300	150	65	3,094	5M0016
3" M	2" M	A 300/200	700	360	170	65	3,384	5M0013
DN100 *	2"1/2M	A 400/250	760	360	200	95	6,700	5M0019



* Flange Stampate PN16 / PN16 Flanges from pressed stainless steel

Per Versioni Personalizzate, Contattare Il Nostro Ufficio Commerciale
For Personalized Models, Contact Our Sales Dept.

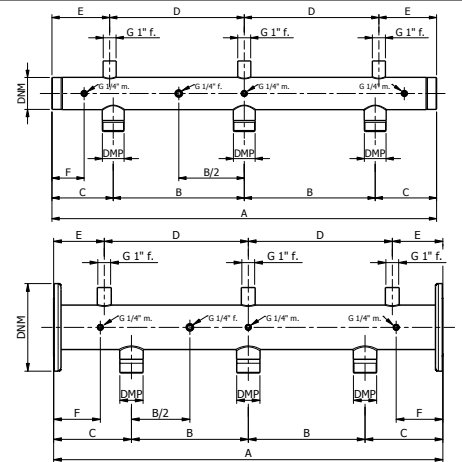
VERSIONE 3 POMPE - TIPO M: COLLETTORI DI MANDATA//

3 PUMPS MODEL - M TYPE: DELIVERY MANIFOLDS



DIMENSIONI E PESI//DIMENSIONS AND WEIGHTS

DNM	DMP	Modello Models	Dimensioni in mm // Dimensions in mm						Peso in kg Weight in kg	Codice articolo Code
			A	B	C	D	E	F		
2" M	1" M	M 200/100	900	300	150	370	80	90	2,34	5M0006P
2" M	1"1/4 M	M 200/125	900	300	150	370	80	90	2,34	5M0002P
2"1/2 M	1"1/4 M	M 250/125	900	300	150	370	80	90	3,62	5M0011MP
2"1/2 M	1"1/2 M	M 250/150	900	300	150	370	80	90	3,66	5M0007P
3" M	1"1/2 M	M 300/150	900	300	150	370	80	90	4,69	5M0004P
3" M	2" M	M 300/200	1060	360	170	370	160	90	5,09	5M0008P
DN100 *	2" M	M 400/200	1120	360	200	370	130	120	13,08	5M0020



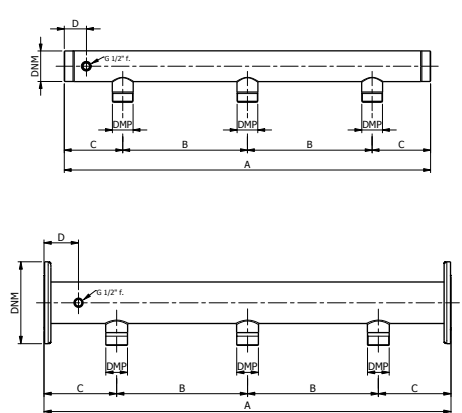
VERSIONE 3 POMPE - TIPO A: COLLETTORI DI ASPIRAZIONE//

3 PUMPS MODEL - A TYPE: SUCTION MANIFOLDS



DIMENSIONI E PESI//DIMENSIONS AND WEIGHTS

DNM	DMP	Modello Models	Dimensioni in mm Dimensions in mm				Peso in kg Weight in kg	Codice articolo Code
			A	B	C	D		
2" M	1" M	A 200/100	900	300	150	65	2,10	5M0006AP
2" M	1"1/4 M	A 200/125	900	300	150	65	2,10	5M0010P
2" 1/2 M	1"1/4 M	A 250/125	900	300	150	65	3,50	5M0011P
2" 1/2 M	1"1/2 M	A 250/150	900	300	150	65	3,80	5M0012P
3" M	2" M	A 300/200	900	300	150	65	4,80	5M0016P
3" M	1"1/2 M	A 300/150	1060	360	170	65	4,85	5M0017P
3" M	2" M	A 300/200	1060	360	170	65	4,98	5M0013P
DN100 *	2" M	A 400/200	1120	360	200	95	12,77	5M0021



* Flange Stampate PN16 / PN16 Flanges from pressed stainless steel

Per Versioni Personalizzate, Contattare Il Nostro Ufficio Commerciale
For Personalized Models, Contact Our Sales Dept.

COLLETTORI SPECIALI // SPECIAL MANIFOLDS

CARATTERISTICHE TECNICHE:

- // **Lavorazione:** deformazione a freddo del tubo
- // **Materiale:**
acciaio inox Aisi 304 (Aisi 316 solo su richiesta)
- // **Saldature:** a TIG senza apporto di materiale
- // **Trattamento superficiale:**
sgrassaggio, decappaggio ed elettrolucidatura
- // **Modelli filettati (da 1" 1/2 a 4"):**
filettature gas UNI ISO 228/1 o UNI EN 10226-1
- // **Modelli flangiati (da 1" 1/2 a 10"):**
flange con foratura UNI EN 1092-1
- // **Pressione nominale di esercizio:**
vedere tabella sottostante
- // **Lunghezza massima realizzabile:** 2000 mm

TECHNICAL FEATURES:

- // **Manufacturing process:** pipes cold buckling
- // **Material:**
stainless steel Aisi 304 (Aisi 316 only on request)
- // **Welded joints:** made with TIG method without any additional material
- // **Surface treatment:**
degreasing, pickling and electropolishing.
- // **Threaded models (from 1" 1/2 to 4"):**
threads UNI ISO 228/1 or UNI EN 10226-1
- // **Flanged models (from 1" 1/2 to 10"):**
flanges with holes according to UNI EN 1092-1
- // **Nominal working pressure:** see the table below
- // **Maximum length:** 2000 mm



DIMENSIONI E PESI // DIMENSIONS AND WEIGHTS

Tubo principale // Main pipe		Diametro tubo mm Main Pipe Diameter mm	Spessore mm Thickness mm	Pressione nominale in bar Nominal pressure in bar	Lunghezza massima in mm Maximum length in mm
Misura // Size	DN				
1" 1/2	40	48,3	1,5	25	2000
2"	50	60,3	1,5	25	2000
2" 1/2	65	76,1	2	25	2000
3"	80	88,9	2	25	2000
4"	100	114,3	3	16	2000
5"	125	139,7	3	16	2000
6"	150	168,3	3	12	2000
8"	200	219,1	4	10	2000
10"	250	273	4	10	2000

KIT BASE NEW

BASI PER GRUPPI DI PRESSURIZZAZIONE A 2 POMPE

BASES FOR 2 PUMPS WATER BOOSTER UNITS



CARATTERISTICHE TECNICHE:

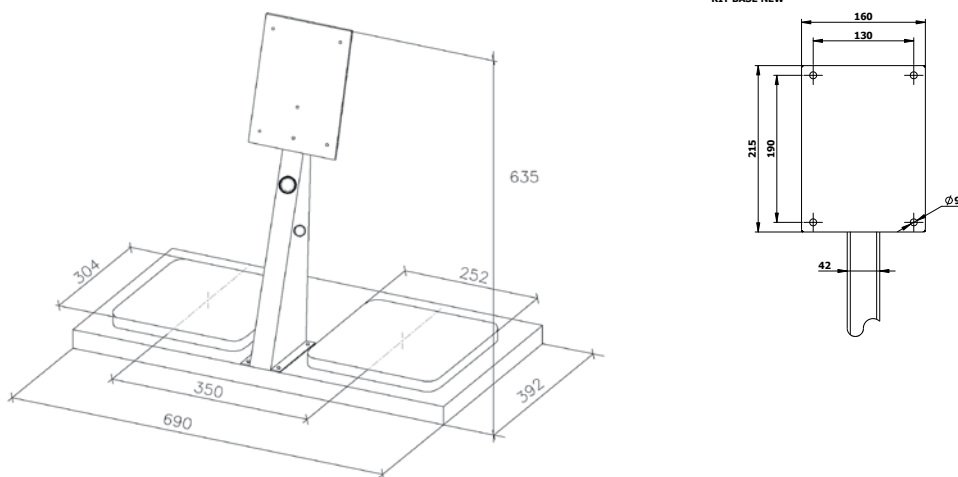
- // Base e supporto quadro elettrico per gruppi di pressurizzazione a 2 pompe
- // **Materiale:** acciaio inox Aisi 304
- // **Dadi e viti:** acciaio inox
- // **Forature:** eseguibili su richiesta

TECHNICAL FEATURES:

- // Base and control box support for 2 pumps water booster units
- // **Material:** stainless steel Aisi 304
- // **Screws:** stainless steel
- // **Holes:** feasible on request



DIMENSIONI E PESI // DIMENSIONS AND WEIGHTS



KIT BASE ZNT VER

BASE UNIVERSALE IN ACCIAIO ZINCATO PER 2 POMPE VERTICALI

GALVANIZED STEEL MULTIPURPOSE BASE FOR 2 VERTICAL PUMPS

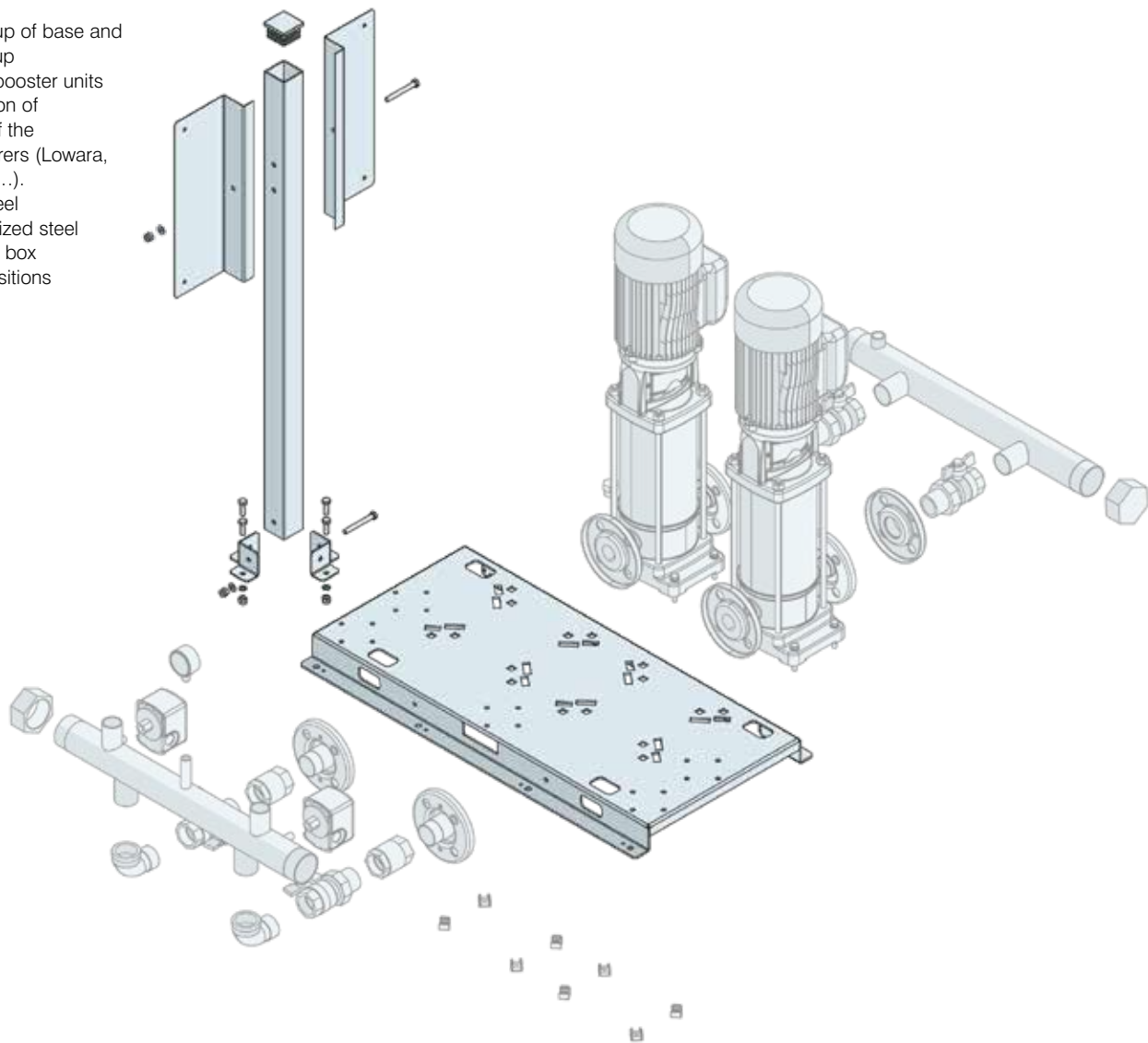


CARATTERISTICHE TECNICHE:

- // Sistema versatile composto da base ed accessori per il montaggio di gruppi di pressurizzazione a 2 pompe verticali compatibile per l'installazione dei modelli di elettropompe dei principali costruttori di pompe (Lowara, Grundfos, Calpeda, ecc...)
- // **Materiale:** acciaio zincato
- // **Materiale viti, dadi e rondelle:** acciaio zincato
- // **Forature:** permettono il montaggio del quadro elettrico in posizioni differenziate

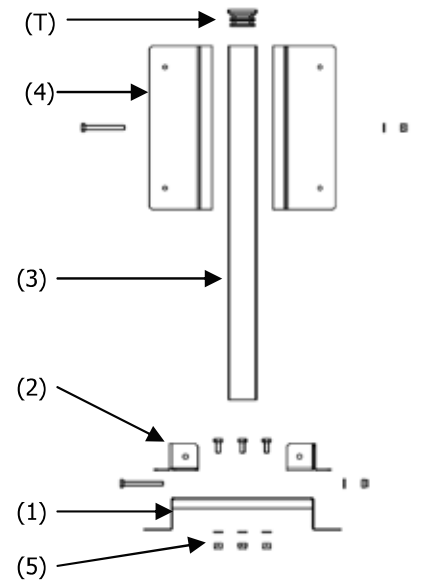
TECHNICAL FEATURES:

- // Versatile system made up of base and accessories for setting up 2 vertical pumps water booster units suitable for the installation of electropumps models of the main pumps manufacturers (Lowara, Grundfos, Calpeda, etc...).
- // **Material:** galvanized steel
- // **Bolts and nuts:** galvanized steel
- // **Holes:** allow the control box mounting in different positions

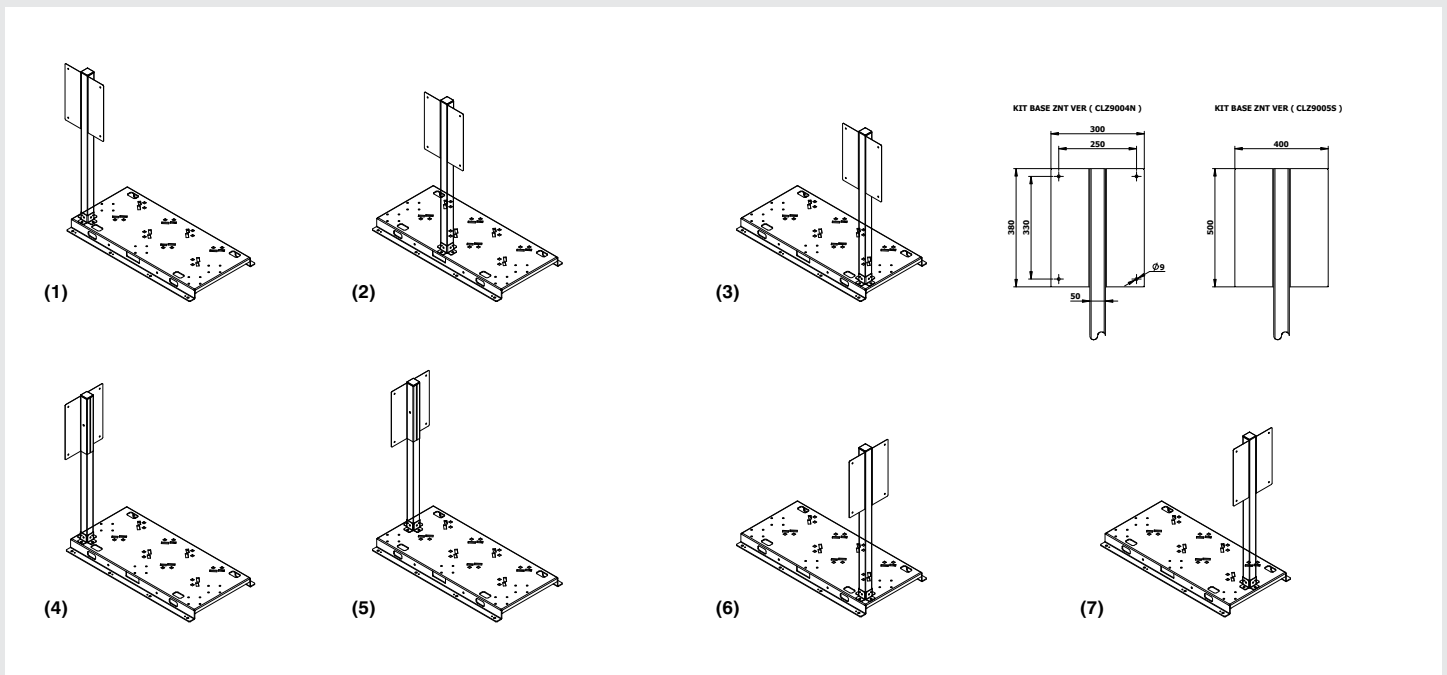


CARATTERISTICHE COSTRUTTIVE // CONSTRUCTION FEATURES

Componenti Components	Codice Code	Caratteristiche Features
1 Base Base	CLZ9002S 830x396 mm	Collettori con interasse 300 mm (Pompe fino a 4 kw) Manifolds with 300 mm between outlets (Pumps up to 4 kw)
	CLZ9001S 920 x 418 mm	Collettori con interasse 360 mm (Pompe fino a 22 kw) Manifolds with 360 mm between outlets (Pumps up to 22 kw)
2 Attacco base-tubolare Base-pole connection	ATTBASECPT	Quadri elettrici con peso fino a 10 kg Control panels up to 10 kg
	CLZ0003N	Quadri elettrici con peso fino a 30 kg Control panels up to 30 kg
3 Tubolare di sostegno quadro Support pole for control panel	CPZ9004N	H= 850 mm
	CPZ9003N	H= 990 mm
	CPZ9002N	H= 1180 mm
	CPZ9001N	H= 1480 mm
4 Supporto quadro Control panel support	CLZ9004N	Quadri elettrici 380 X 300 mm (interasse fori 330 x 250 mm) 380 x 300 mm control panels(holes distance 330 x 250 mm)
	CLZ9005S	Quadri elettrici 500 X 400 mm (senza fori) 500 x 400 mm control panels (without holes)
5 Dadi in gabbia per fissaggio pompe Cage nuts for fixing pumps	DADOIGM83347 M8	
	DADOIGM103347 M10	
T Tappo di chiusura Closing Cap	5ACP0001N	50 x 50 mm



CONFIGURAZIONI // CONFIGURATIONS



KIT CONTROFLANGE

KIT CONTROFLANGE COMPLETI DI VITERIA E GUARNIZIONI

COUNTERFLANGES KITS WITH BOLTS AND GASKETS



CARATTERISTICHE TECNICHE

- // Kit completi di n. 2 controflange stampate filettate femmina, guarnizioni esenti amianto, viti, dadi e rondelle
- // **Configurazioni disponibili:** kit standard e kit per elettropompe centrifughe secondo EN 733
- // **Materiale controflange:** acciaio zincato, acciaio inox Aisi 304 o Aisi 316
- // **Filettatura controflange:** gas UNI ISO 228/1
- // **Materiale guarnizioni:** fibre aramidiche con gomma NBR, esente da amianto (indicato per acqua potabile)
- // **Spessore guarnizioni:** 2 mm
- // **Materiale viti, dadi e rondelle:** acciaio zincato (Aisi 316 per versione con flange in Aisi 316)

TECHNICAL FEATURES

- // Counterflanges kits made up of 2 female counterflanges, gaskets; bolts and nuts
- // **Available configurations:** standard kit and kit for centrifugal pumps according to EN 733
- // **Counterflanges material:** galvanized steel, stainless steel Aisi 304 or Aisi 316
- // **Counterflanges threadings:** gas according to UNI ISO 228/1
- // **Gaskets material:** aramid fibers bounded with NBR rubber asbestosfree (suitable to drinkable water)
- // **Gaskets thickness:** 2 mm
- // **Screws, bolts and nuts:** galvanized steel (stainless steel Aisi 316 only for version with Aisi 316 flanges)



VERSIONE STANDARD // STANDARD KIT
COMPOSIZIONE // CONFIGURATION

DN	Misura Size	Flange Flanges	Guarnizioni Gaskets	Viti, dadi e rondelle Bolts and nuts
25	1"	2 x DN 25	2 x DN 25	8 x M12
32	1" 1/4	2 x DN 32	2 x DN 32	8 x M16
40	1" 1/2	2 x DN 40	2 x DN 40	8 x M16
50	2"	2 x DN 50	2 x DN 50	8 x M16
65	2" 1/2	2 x DN 65	2 x DN 65	8 x M16
80	3"	2 x DN 80	2 x DN 80	16 x M16
100	4"	2 x DN 100	2 x DN 100	16 x M16

VERSIONE EN733 // EN733 KIT
COMPOSIZIONE // CONFIGURATION

DN	Misura Size	Flange Flanges	Guarnizioni Gaskets	Viti, dadi e rondelle Bolts and nuts
25	1"	1 x DN 25	1 x DN 25	4 x M12
		1 x DN 50	1 x DN 50	4 x M16
32	1" 1/4	1 x DN 32	1 x DN 32	4 x M16
		1 x DN 50	1 x DN 50	4 x M16
40	1" 1/2	1 x DN 40	1 x DN 40	4 x M16
		1 x DN 65	1 x DN 65	4 x M16
50	2"	1 x DN 50	1 x DN 50	4 x M16
		1 x DN 65	1 x DN 65	4 x M16
65	2" 1/2	1 x DN 65	1 x DN 65	4 x M16
		1 x DN 80	1 x DN 80	8 x M16
80	3"	1 x DN 80	1 x DN 80	8 x M16
		1 x DN 100	1 x DN 100	8 x M16

FLANGE STAMPATE

FLANGE STAMPATE PN 16

FLANGES FROM PRESSED STAINLESS STEEL



CARATTERISTICHE TECNICHE

- // **Materiale:** acciaio inox Aisi 304
(Aisi 316 su richiesta)
- // **Saldature:** a TIG senza apporto di materiale
- // **Modelli filettati:** filettature gas UNI ISO 228/1
- // **Pressione nominale di esercizio:** 16 bar

TECHNICAL FEATURES

- // **Material:** stainless steel Aisi 304
(Aisi 316 on request)
- // **Welded joints:** made with TIG method
without any additional material
- // **Threaded models:** gas threads UNI ISO 228/1
- // **Nominal working pressure:** 16 bar



VERSIONI FORNIBILI SU RICHIESTA // MODELS AVAILABLE ON REQUEST

FLANGE PIANE UNI EN 1092-1 PN 16 // PLAIN FLANGES UNI EN 1092-1 PN 16

Misura Size	1/2" DN 15	3/4" DN 20	1" DN 25	1" 1/4 DN 32	1" 1/2 DN 40	2" DN 50	2" 1/2 DN 65	3" DN 80	4" DN 100	5" DN 125	6" DN 150
AISI 304	X	X	X	X	X	X	X	X	X	X	X
AISI 316	X	X	X	X	X	X	X	X	X	X	X

FLANGE CIECHE UNI 6093 PN 16 // BLIND FLANGES UNI 6093 PN 16

Misura Size	1/2" DN 15	3/4" DN 20	1" DN 25	1" 1/4 DN 32	1" 1/2 DN 40	2" DN 50	2" 1/2 DN 65	3" DN 80	4" DN 100	5" DN 125	6" DN 150
AISI 304	X	X	X	X	X	X	X	X	X	X	X
AISI 316	X	X	X	X	X	X	X	X	X	X	X

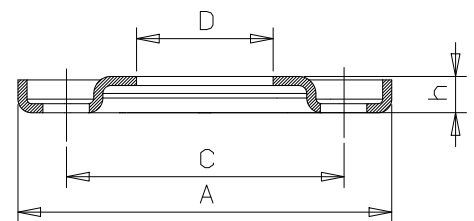
FLANGE SEMPLICI //

LOOSE FLANGES



DIMENSIONI E PESI // DIMENSIONS AND WEIGHTS

Misura Size	DN	Dimensioni in mm // Dimensions in mm					N° fori N. holes	Diam. fori Diam. holes	Peso in kg Weight in kg
		A	C	D	h	S			
1"	25	115	85	40	16	3	4	14,5	0,300
1"1/4	32	140	100	50	16	3	4	18	0,415
1"1/2	40	150	110	58	16	3	4	18	0,465
2"	50	165	125	69	16	4	4	18	0,750
2"1/2	65	185	145	85	18	4	4	18	0,870
3"	80	200	160	99	18	4	8	18	0,990
4"	100	225	180	124	19	5	8	18	1,315



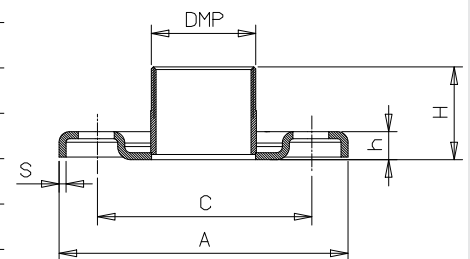
FLANGE CON FILETTO MASCHIO //

FLANGES WITH EXTERNAL THREAD



DIMENSIONI E PESI // DIMENSIONS AND WEIGHTS

Misura Size	DN	DMP	Dimensioni in mm // Dimensions in mm					N° fori N. holes	Diam. fori Diam. holes	Peso in kg Weight in kg
			A	C	H	h	S			
1"	25	1" M	115	85	36,5	16	3	4	14,5	0,370
1" 1/4	32	1" 1/4 M	140	100	41,5	16	3	4	18	0,530
1" 1/2	40	1" 1/2 M	150	110	46,5	16	3	4	18	0,605
2"	50	2" M	165	125	52,5	16	4	4	18	0,940
2" 1/2	65	2" 1/2 M	185	145	62,5	18	4	4	18	1,200
3"	80	3" M	200	160	72,5	18	4	8	18	1,450
4"	100	4" M	225	180	83,5	19	5	8	18	2,177



FLANGE CON FILETTO FEMMINA //

FLANGES WITH INTERNAL THREAD

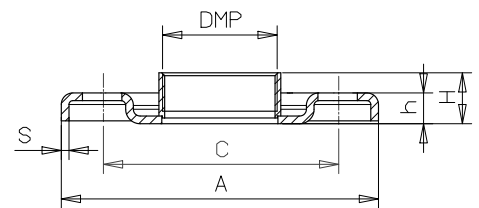
// Disponibile anche in acciaio zincato

// Available also in galvanized steel



DIMENSIONI E PESI // DIMENSIONS AND WEIGHTS

Misura Size	DN	DMP	Dimensioni in mm // Dimensions in mm					N° fori N. holes	Diam. fori Diam. holes	Peso in kg Weight in kg
			A	C	H	h	S			
1"	25	1" F	115	85	19	16	3	4	14,5	0,322
1" 1/4	32	1" 1/4 F	140	100	22	16	3	4	18	0,462
1" 1/2	40	1" 1/2 F	150	110	22	16	3	4	18	0,534
2"	50	2" F	165	125	25,5	16	4	4	18	0,803
2" 1/2	65	2" 1/2 F	185	145	57,5	18	4	4	18	1,240
3"	80	3" F	200	160	64,5	18	4	8	18	1,480
4"	100	4" F	225	180	73,5	19	5	8	18	2,227



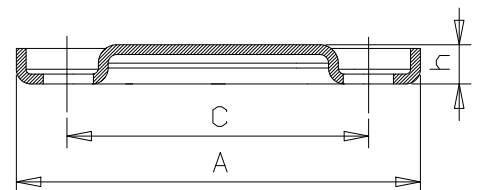
FLANGE CIECHE //

BLIND FLANGES



DIMENSIONI E PESI // DIMENSIONS AND WEIGHTS

Misura Size	DN	Dimensioni in mm // Dimensions in mm				N° fori N. holes	Diam. fori Diam. holes	Peso in kg Weight in kg
		A	C	h	S			
1"	25	115	85	16	3	4	14,5	0,335
1" 1/4	32	140	100	16	3	4	18	0,473
1" 1/2	40	150	110	16	3	4	18	0,535
2"	50	165	125	16	4	4	18	0,845
2" 1/2	65	185	145	18	4	4	18	1,035
3"	80	200	160	18	4	8	18	1,220
4"	100	225	180	19	5	8	18	1,746



IDROBAR WH

ANTI-COLPO D'ARIETE

SHOCK ARRESTOR



CARATTERISTICHE TECNICHE:

- // **Involucro esterno e raccordo idraulico:**
acciaio inox Aisi 304
- // **Membrana interna:** Butile (approvato WRAS su richiesta)
- // **Valvola:** ottone nichelato
- // **Raccordo idraulico:** 1/2" gas
- // **Capacità disponibili:** 0.16, 0.5, 1, 2 litri
- // **Pressione massima di esercizio:**
15 bar (per modello M016)
10 bar (per modelli M05, M1 e M2)
- // **Temperatura di esercizio:** -10°C – +100°C

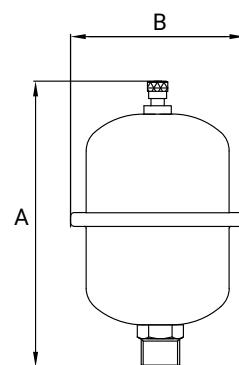
TECHNICAL FEATURES:

- // **External body and water connection:**
stainless steel Aisi 304
- // **Internal diaphragm:** Butyl (with WRAS approval on request)
- // **Valve:** nickel-plated brass
- // **Water connection:** 1/2" gas
- // **Available capacity:** 0.16, 0.5, 1, 2 lt
- // **Maximum working pressure:**
15 bar (for M016 model)
10 bar (for M05, M1 e M2 models)
- // **Working temperature:** -10°C – +100°C



DIMENSIONI E PESI // DIMENSIONS AND WEIGHTS

Rif.	Capacità Capacity	G	Dimensioni in mm // Dimensions in mm	
			A	B
M016	0.16 lt	1/2"	110	78
M05	0.5 lt	1/2"	157	95
M1	1 lt	1/2"	188	114
M2	2 lt	1/2"	225	136



IDROBAR

IDROACCUMULATORI

PRESSURIZED TANKS



CARATTERISTICHE TECNICHE:

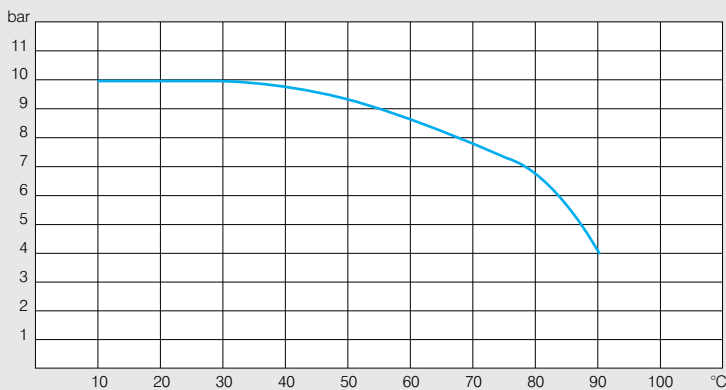
- // **Involucro esterno, flangia e controflangia:**
lamiera in acciaio inox Aisi 304
- // **Membrana interna:** EPDM impermeabile
- // **Staffe di assemblaggio e viti:** acciaio inox Aisi 304
- // **Pressione nominale di esercizio:** 10 bar
- // **Temperatura di esercizio:** 0°C – +90°C
- // **Precarica di fabbrica:** 2,0 bar
- // **Impieghi:** impianti autoclave per uso industriale, alimentare e chimico; impianti di riscaldamento; impianti a pannelli solari

TECHNICAL FEATURES:

- // **External casing, flange and counterflanges:**
stainless steel sheet Aisi 304
- // **Diaphragm:** waterproof, non-toxic, EPDM rubber
- // **Support brackets for assembly and screws:**
stainless steel Aisi 304
- // **Nominal working pressure:** 10 bar
- // **Working temperature:** 0°C – +90°C
- // **Precharge pressure-set by factory:** 2,0 bar
- // **Applications:** water booster systems for industrial, food and chemical industry; Heating systems; solar panel systems



DIAGRAMMA PRESSIONE-TEMPERATURA // PRESSURE-TEMPERATURE DIAGRAM

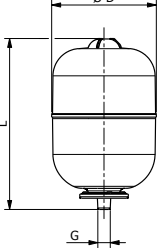
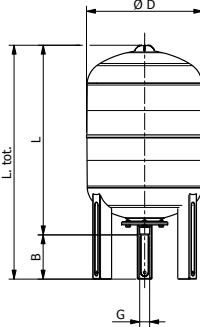


IMPIEGO VERTICALE //
VERTICAL INSTALLATION

IDROBAR M



DIMENSIONI E PESI // DIMENSIONS AND WEIGHTS

Modello Type	Capacità lt. Capacity lt.	G	Dimensioni in mm // Dimensions in mm				Imballo Packing	Unità per pallet Unit per pallet	Peso in kg Weight in kg		
			ØD	L	Ltot	B					
M 8	8	3/4"	210	330		225 x 225 x 340	55	3,1			
M 24	24	1"	265	510		280 x 280 x 520	24	4,5			
M 50	50	1"	365		732	380 x 400 x 760	9	7,1			
M 100	100	1"	500		820	510 x 530 x 830	4	14,5			

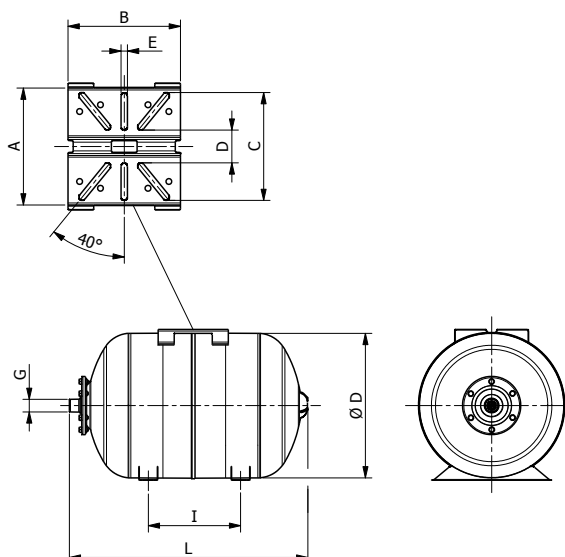
IMPIEGO ORIZZONTALE CON STAFFAGGIO FISSO //
HORIZONTAL INSTALLATION WITH WELDED BRACKET SYSTEM

IDROBAR MO



DIMENSIONI E PESI // DIMENSIONS AND WEIGHTS

Modello Type	Capacità lt. Capacity lt.	G	Dimensioni in mm // Dimensions in mm								Imballo Packing	Unità per pallet Unit per pallet	Peso in kg Weight in kg
			ØD	L	I	A	B	C	D	E			
MO 24	24	1"	265	510	250	184	175	168	51	10,5	280 x 280 x 510	24	4,5
MO 50	50	1"	365	590	250	184	175	168	51	10,5	380 x 400 x 600	12	7,1
MO 100	100	1"	500	710	250	184	175	168	51	10,5	510 x 530 x 720	4	14,5



CALOTTE STAMPATE

CALOTTE STAMPATE PER COLLETTORI

FEMALE CAPS FOR MANIFOLDS



CARATTERISTICHE TECNICHE:

- // **Materiale:** acciaio inox Aisi 304
- // **Manicotto e disco sagomato:** saldati a TIG

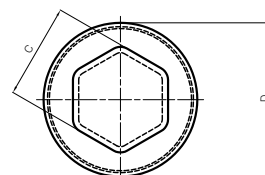
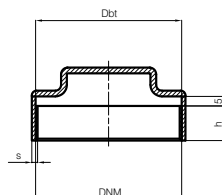
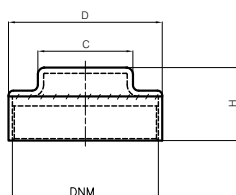
TECHNICAL FEATURES:

- // **Material:** stainless steel Aisi 304
- // **Threaded socket:** TIG welded together with a disc pressed from a sheet.



DIMENSIONI E PESI // DIMENSIONS AND WEIGHTS

Diametro DNM Diameter DNM	Dimensioni in mm // Dimensions in mm						Pressione massima Max pressure	Codice articolo Code
	D	Dbt	C	H	h	s		
1" 1/2	50,8	46,8	30	34	24	3	16 bar	5CAL150
2"	63	59	40,7	35	24	3	16 bar	5CAL200
2" 1/2	80	76	49,5	39	24,5	4	16 bar	5CAL250
3"	93	89	59,4	44	29,3	4	16 bar	5CAL300



FONDI BOMBATI

FONDELLI BOMBATI

CONVEX BOTTOM



CARATTERISTICHE TECNICHE:

- // **Materiale:** acciaio inox Aisi 304 stampato
- // **Pressione nominale:** 16 bar

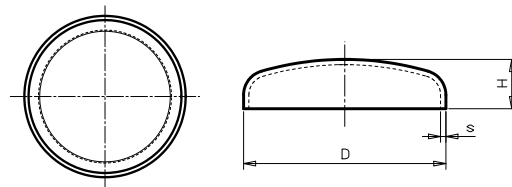
TECHNICAL FEATURES:

- // **Material:** pressed stainless steel Aisi 304
- // **Nominal pressure:** 16 bar



DIMENSIONI E PESI // DIMENSIONS AND WEIGHTS

Codice articolo 304 Article code	Diametro DNM Diameter DNM	DN	Dimensioni in mm // Dimensions in mm		
			D	H	s
800094	1" 1/2	DN40	48,3	15	2
800097	2"	DN50	60,3	19	2
800098	2" 1/2	DN65	76,5	19	2
800096	3"	DN80	88,9	22	2
800095	4"	DN100	114,8	28	3



RIDUZIONI MF

RIDUZIONI FILETTATE MF

MF THREADED REDUCTIONS



CARATTERISTICHE TECNICHE:

- // **Materiale:** acciaio inox Aisi 304
- // **Manicotti filettati:** saldati a TIG

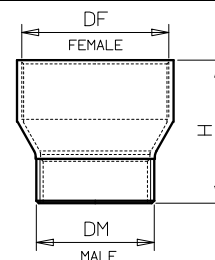
TECHNICAL FEATURES:

- // **Material:** stainless steel Aisi 304
- // **Threaded sockets:** TIG welded



DIMENSIONI E PESI // DIMENSIONS AND WEIGHTS

Codice articolo Article code	DF	DM	Dimensioni in mm // Dimensions in mm
			H
902088M304	1" 1/4 F	1" M	48,3
902090M304	1" 1/2 F	1" 1/4 M	60,3
902092M304	2" F	1" 1/2 M	76,5



NEW DUAL WM

COLLETTORI PER CONTATORI D'ACQUA

MANIFOLDS FOR WATER METERS



CARATTERISTICHE TECNICHE:

- // **Lavorazione:** deformazione a freddo del tubo
- // **Materiale:** acciaio inox Aisi 304
(Aisi 316 solo su richiesta)
- // **Saldature:** a TIG senza apporto di materiale
- // **Trattamento superficiale:**
sgrassaggio, decapaggio ed elettrolucidatura
- // **Conessioni filettate:**
gas cilindriche secondo UNI ISO 228/1
- // **Pressione nominale di esercizio:** 16 bar

TECHNICAL FEATURES:

- // **Manufacturing process:** pipes cold buckling
- // **Material:** stainless steel Aisi 304
(Aisi 316 only on request)
- // **Welded joints:** made with TIG method
without any additional material
- // **Surface treatment:**
degreasing, pickling and electropolishing.
- // **Threaded ends:** UNI ISO 228/1 gas cilindric
- // **Nominal working pressure:** 16 bar

Versione ML

ML version



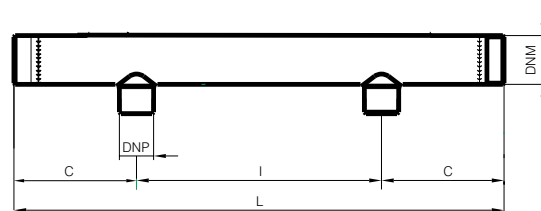
Versione BL

BL version



DIMENSIONI E PESI // DIMENSIONS AND WEIGHTS

DNM	DNP	N. Uscite N. Outlets	Dimensioni in mm Dimensions in mm			Sp. tubo mm Thickness mm
			L	I	C	
1" 1/2 M	1/2" F	2	390	190 *	100	1,5
1" 1/2 M	1/2" F	3	580	190 *	100	1,5
1" 1/2 M	1/2" F	4	770	190 *	100	1,5
1" 1/2 M	1/2" F	4	390	190 *	100	1,5
1" 1/2 M	1/2" F	6	580	190 *	100	1,5
1" 1/2 M	1/2" F	8	770	190 *	100	1,5



* **altri interessi disponibili a richiesta** - other sizes available on request

MODUAL

COLLETTORI MODULARI

MODULAR MANIFOLDS



CARATTERISTICHE TECNICHE:

- // **Lavorazione:** deformazione a freddo del tubo
- // **Materiale:** acciaio inox Aisi 304
(Aisi 316 solo su richiesta)
- // **Saldature:** a TIG senza apporto di materiale
- // **Trattamento superficiale:**
sgrassaggio, decapaggio ed elettrolucidatura
- // **Connessioni filettate:**
gas cilindriche secondo UNI ISO 228/1
- // **Pressione nominale di esercizio:** 16 bar

TECHNICAL FEATURES:

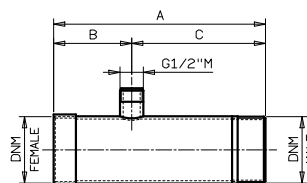
- // **Manufacturing process:** pipes cold buckling
- // **Material:** stainless steel Aisi 304
(Aisi 316 only on request)
- // **Welded joints:** made with TIG method
without any additional material
- // **Surface treatment:**
degreasing, pickling and electropolishing.
- // **Threaded ends:** UNI ISO 228/1 gas cilindric
- // **Nominal working pressure:** 16 bar



VERSIONE MONOLATERALE MF // MF SINGLE SIDE

DIMENSIONI E PESI // DIMENSIONS AND WEIGHTS

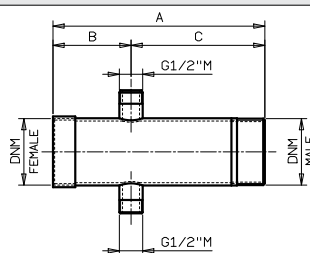
DNM	Uscite Outlets	Dimensioni in mm // Dimensions in mm		
		A	B	C
1" M/F	1/2" M	190	70	120
1" 1/4 M/F	1/2" M	190	70	120
1" 1/2 M/F	1/2" M	190	70	120
2" M/F	1/2" M	190	70	120



VERSIONE BILATERALE MF // MF DOUBLE SIDE

DIMENSIONI E PESI // DIMENSIONS AND WEIGHTS

DNM	Uscite Outlets	Dimensioni in mm // Dimensions in mm		
		A	B	C
1" M/F	1/2" M	190	70	120
1" 1/4 M/F	1/2" M	190	70	120
1" 1/2 M/F	1/2" M	190	70	120
2" M/F	1/2" M	190	70	120



NEW HEAT BL

COLLETTORI BILATERALI SEMPLICI PER IMPIANTI DI RISCALDAMENTO

DOUBLE SIDED SIMPLE MANIFOLDS FOR HEATING PLANTS



CARATTERISTICHE TECNICHE:

- // **Lavorazione:** deformazione a freddo del tubo
- // **Materiale:** acciaio inox Aisi 304
- // **Saldature:** in bianco a TIG senza apporto di materiale
- // Da 2 a 16 uscite filettate bilaterali da 1/2"
- // **Connessioni filettate:** gas cilindriche secondo UNI ISO 228/1
- // **Pressione nominale di esercizio:** 16 bar

TECHNICAL FEATURES:

- // **Manufacturing process:** pipes deformed by cold pressing
- // **Material:** stainless steel Aisi 304
- // **Welded joints:** blank welding with TIG method without any additional material
- // From 2 up to 16 1/2" threaded connections on two sides
- // **Threaded ends:** UNI ISO 228/1 gas cylindrical
- // **Nominal working pressure:** 16 bar

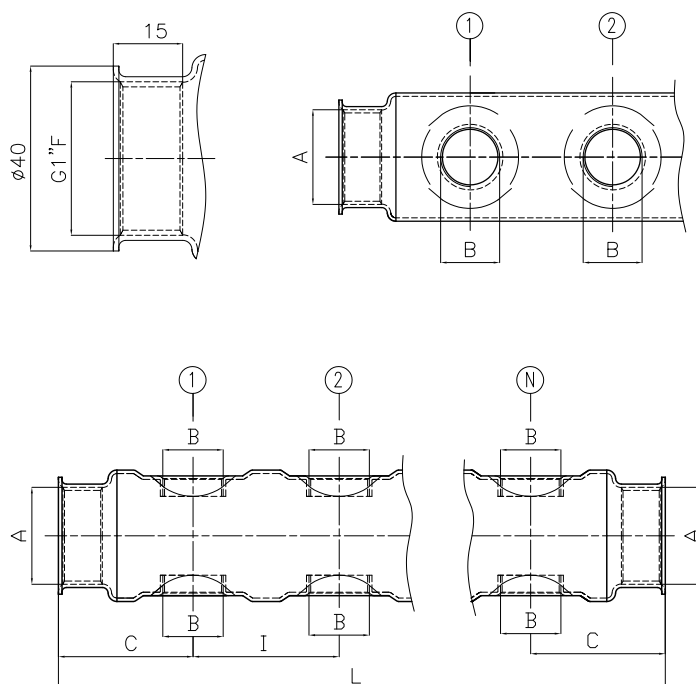


Spessore aumentato
Thickness increased



DIMENSIONI E PESI // DIMENSIONS AND WEIGHTS

Tubo principale Main Pipe	A	N. uscite N. outlets	B	Dimensioni in mm // Dimensions in mm		
				C	I	L
45mm x 1,5mm	1" F	2	1/2" F	45,5	50	141
45mm x 1,5mm	1" F	3	1/2" F	45,5	50	191
45mm x 1,5mm	1" F	4	1/2" F	45,5	50	241
45mm x 1,5mm	1" F	5	1/2" F	45,5	50	291
45mm x 1,5mm	1" F	6	1/2" F	45,5	50	341
45mm x 1,5mm	1" F	7	1/2" F	45,5	50	391
45mm x 1,5mm	1" F	8	1/2" F	45,5	50	441
45mm x 1,5mm	1" F	9	1/2" F	45,5	50	491
45mm x 1,5mm	1" F	10	1/2" F	45,5	50	541
45mm x 1,5mm	1" F	11	1/2" F	45,5	50	591
45mm x 1,5mm	1" F	12	1/2" F	45,5	50	641
45mm x 1,5mm	1" F	13	1/2" F	45,5	50	691
45mm x 1,5mm	1" F	14	1/2" F	45,5	50	741
45mm x 1,5mm	1" F	15	1/2" F	45,5	50	791
45mm x 1,5mm	1" F	16	1/2" F	45,5	50	841



NEW DUAL HS

SEPARATORE IDRAULICO MULTIFUNZIONALE

MULTIFUNCTIONING HYDRAULIC SEPARATOR



CARATTERISTICHE TECNICHE:

- // **Corpo separatore:** Acciaio inox Aisi 304
- // **Valvola automatica sfogo aria e tappo:**
Ottone nichelato
- // **Rubinetto di scarico:** Ottone cromato
- // **Bocchettoni di collegamento:** Ghisa
- // **Isolamento termico:**
PE-X espanso a celle chiuse
- // **Fluido impiegabile:** acqua, acqua con glicole (30% max)
- // **Pressione max di esercizio:** 10 bar
- // **Temperatura di esercizio:** 0 ÷ 110 °C

TECHNICAL FEATURES:

- // **Body:** Stainless steel Aisi 304
- // **Automatic Air Vent and plug:**
Nickel plated brass
- // **Discharge valve:** Chromed brass
- // **Conical unions:** Cast iron
- // **Thermal insulation:** PE-X foam
- // **Working fluids:** water, water with glycol (30% max)
- // **Max working pressure:** 10 bar
- // **Working temperature:** 0 ÷ 110 °C

